

COELMEX

ENERGIA.



CURRICULUM

COELMEX ENERGIA S.A. DE C.V.

2026



(01) 771 473 9004
(01) 771 473 9005



Car. Federal Pachuca - México km
75.8. Col. Acayuca 1920, C.P. 42191,
Pachuca de Soto,



ventas@coelmex.com.mx
compras@coelmex.com.mx

Nuestra Compañía

COELMEX ENERGIA nace de la creciente necesidad energética en el mercado, donde cada día se enfrentan retos nuevos de cómo transmitir la energía eléctrica a gran parte de los países y ofrecer soluciones integrales a retos industriales y residenciales.

Alcance SGC

“Soluciones para el Sector Eléctrico Convencional y de Energías Renovables en Baja, Media y Alta Tensión para Proyectos Elementales y Proyectos llave en mano considerando Diseño, Ingeniería, Servicio, Instalación, Comercialización, Distribución y seguimiento post-venta en las áreas de Obra Electromecánica, Supervisión de Proyectos, Puesta en Servicio y Mantenimiento a Subestaciones Eléctricas, Pruebas a Equipo Primario, Manufactura de Tableros de Protección de Control y Medición, Unidad Terminal Remota y SCADA, Estudios de Corto Circuito, Coordinación de Protecciones y Arco Eléctrico”.

Misión

Ofrecer una solución integral en el diseño, creación y mantenimiento a subestaciones eléctricas, zonas residenciales e industriales. Donde la calidad y satisfacción del cliente son nuestra prioridad, además de ofrecer estudios especializados, capacitación y asesoría técnica. Todo esto para el sector público y privado.

Visión

Ser una empresa con presencia en el mercado a nivel nacional e internacional donde nuestros principales activos, personal y clientes generemos proyectos de valor y vanguardia en el sector eléctrico. Con miras al futuro donde la calidad y confiabilidad del sistema eléctrico son nuestra prioridad.

Política

COELMEX ENERGIA S.A. DE C.V. Tiene el compromiso de satisfacer las necesidades de nuestros clientes en el sector eléctrico, ofreciendo productos y servicios de calidad con personal preparado y altamente especializado. Estamos comprometidos en cumplir los objetivos de la organización basados en los requisitos de las partes interesadas y de la norma ISO 9001:2015, buscando siempre la mejora continua del sistema de gestión de calidad que nos ayude a cerrar cada proyecto con éxito.



www.coelmex.com



Unidades de Negocio

Transformadores de potencia, Interruptores, Conductores, entre otros.

Capacidad de instalación
(350 PCyM anuales)

Contamos con Equipos de Pruebas: OMICRON CMC 356, TRAX 220. MEGGER.

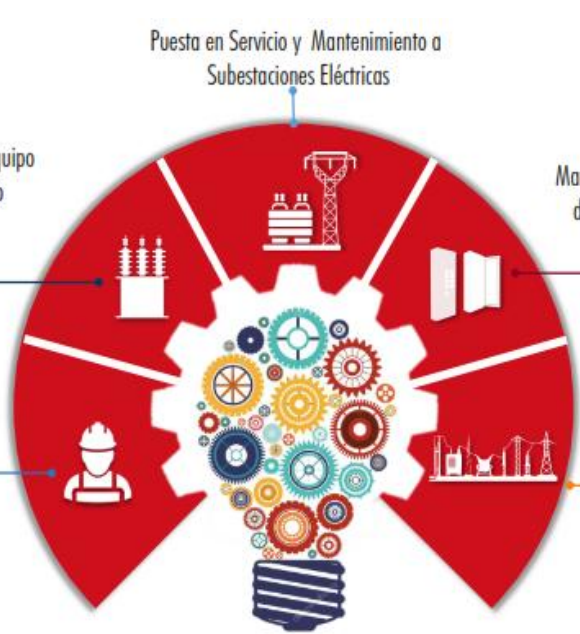
Puesta en Servicio y Mantenimiento a Subestaciones Eléctricas

Manufactura y Venta de TPCyM y UTR

Obra Electromecánica en Alta, Media y Baja Tensión

Estudios de Corto Circuito, Coordinación de Protecciones y Arco Eléctrico

Contamos con Maquinaria (Grúa, camión) para traslado de equipos.





Nuestros Servicios



PROYECTOS ELÉCTRICOS E INDUSTRIALES
DISEÑO Y CALCULO ELÉCTRICO.



ENERGÍA SOLAR Y EÓLICA.



ALUMBRADO PÚBLICO

OBRA ELECTROMECAÁNICA EN BAJA, MEDIA Y
ALTA TENSIÓN.



PRUEBAS A EQUIPO PRIMARIO.
EDIFICIOS INTELIGENTES
“DOMÓTICA EINMÓTICA”.



PUESTA EN SERVICIO
DE SUBESTACIONES
ELÉCTRICAS.



VENTA Y SUMINISTRO DE
MATERIALELÉCTRICO.

ESTUDIOS DE CORTÓ CIRCUITO, COORDINACION DE
PROTECCIONES Y ARCO ELÉCTRICO.



MANTENIMIENTO A SUBESTACIONES ELÉCTRICAS.
RADIOCOMUNICACIONES.



MANUFACTURA Y VENTA DE TPCyM Y UTR.

Proyectos Parques Fotovoltaicos



Proyecto: Parque fotovoltaico

Cliente: Oropeza Ingenieros

Ubicación: Sonora, México

Actividades realizadas:

- Integración e Instalación de inversores,
- Configuración y pruebas a relevadores de protección de línea y transformador, así como protección de barras.
- Pruebas a equipo primario.



Proyecto: Parque Fotovoltaico Malgarida (238 MWp)

Las nuevas instalaciones renovables están formadas por 580.000 módulos fotovoltaicos asentados sobre estructuras de seguimiento horizontal, que se han instalado en una superficie de 535 hectáreas en una de las zonas con el mayor nivel de radiación del mundo.

Cliente: Acciona

Ubicación: Diego de Almagro, Chile cl

Actividades realizadas:

- Configuración y pruebas a relevadores de protección de línea y transformador, así como protección de barras.
- Configuración y pruebas a relevadores de protección de línea y transformador, así como protección de barras.
- Pruebas satelitales para protección de línea en 230Kv
- Pruebas a equipo primario.





Proyecto: Parque Fotovoltaico Horus Solar

El parque estará compuesto por 256,757 módulos fotovoltaicos de 370 Watts cada uno.

Con una capacidad nominal de 95 MW, corriente alterna con una generación anual estimada de 289 GWh.

Cliente: WEG

Ubicación: Aguascalientes, México

ACTIVIDADES REALIZADAS:

- Integración e Instalación de inversores, Integración de inversores a SCADA.
- estudio de coordinación de protecciones y corto circuito
- Configuración y pruebas a relevadores de protección de línea y transformador, así como protección de barras.
- Puesta en servicio de subestación elevadora,
- Pruebas satelitales para protección de línea en 400kV
- Pruebas a equipo primario.



Proyecto: Los Altos Solar

Cliente: Grupo Dragón

Ubicación: Jalisco, México

Actividades realizadas: Configuración, coordinación y pruebas de relevadores sel-751 en parque eólico los altos Jalisco Supervisión de puesta en servicio y energización. Etapa II





PROYECTOS 2025



Proyecto: Manufactura de tablero PCYM

Ubicación: San Jose Chiapa, Puebla

Cliente: LUDEKHARDT INTERNATIONAL S.A. DE C.V. - AUDI

Actividades realizadas: Manufactura, suministro, instalación y puesta en servicio de tablero PCYM MM-IN





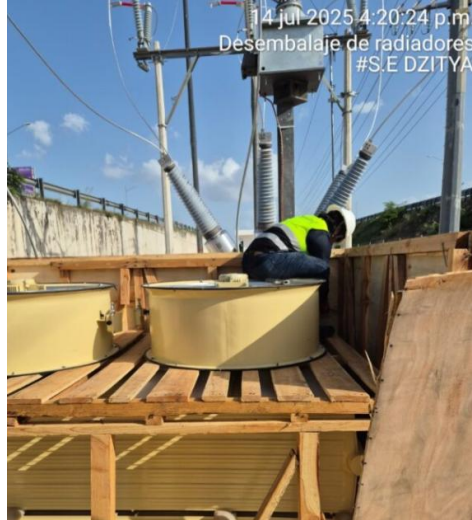
Proyecto: S.E. DZITYA, TRANSFORMADOR TBEA 16/24/30 MVA

Cliente: WASION

Ubicación: MERIDA, YUCATAN, MEXICO

Actividades realizadas: TRASLADO, ARMADO, MONTAJE, PRUEBAS DE CONEXIÓN, PRUEBAS DE HERMETICIDAD, LLENADO DE ACEITE, PRUEBAS ELECTRICAS (BOQUILLAS, TC,TP, ACEITE).

Período de ejecución: 11 DE JUNIO 2025 A 23 JUNIO 2025.





Proyecto: S.E. ITZIMNA, TRANSFORMADOR TBEA 16/24/30 MVA

Cliente: WASION

Ubicación: MERIDA, YUCATAN, MEXICO

Actividades realizadas: TRASLADO, ARMADO, MONTAJE, PRUEBAS DE CONEXIÓN, PRUEBAS DE HERMETICIDAD, LLENADO DE ACEITE, PRUEBAS ELECTRICAS (BOQUILLAS, TC,TP, ACEITE).

Período de ejecución: 02 DE ABRIL 2025 A 11 DE ABRIL 20225



Proyecto: S.E. HEROES, TRANSFORMADOR TBEA 16/24/30 MVA

Cliente: WASION

Ubicación: MERIDA, YUCATAN, MEXICO

Actividades realizadas: TRASLADO, ARMADO, MONTAJE, PRUEBAS DE CONEXIÓN, PRUEBAS DE HERMETICIDAD, LLENADO DE ACEITE, PRUEBAS ELECTRICAS (BOQUILLAS, TC,TP, ACEITE).

Período de ejecución: 02 DE ABRIL 2025 A 11 DE ABRIL 20225



Proyecto: S.E. PUERTO PROGRESO, TRANSFORMADOR TBEA 16/24/30 MVA

Cliente: WASION

Ubicación: MERIDA, YUCATAN, MEXICO

Actividades realizadas: TRASLADO, ARMADO, MONTAJE, PRUEBAS DE CONEXIÓN, PRUEBAS DE HERMETICIDAD, LLENADO DE ACEITE, PRUEBAS ELECTRICAS (BOQUILLAS, TC,TP, ACEITE).

Período de ejecución: 24 DE MARZO 2025 A 02 DE ABRIL 2025





Proyecto: S.E. CHAMELA, TRANSFORMADOR TBEA 12/18/30 MVA

Cliente: WASION

Ubicación: SAN MATEO, JALISCO, MEXICO

Actividades realizadas: TRASLADO, ARMADO, MONTAJE, PRUEBAS DE CONEXIÓN, PRUEBAS DE HERMETICIDAD, LLENADO DE ACEITE, PRUEBAS ELECTRICAS (BOQUILLAS, TC,TP, ACEITE).

Período de ejecución: 05 DE MAYO 2025 A 15 DE MAYO 2025



Proyecto: S.E. MONARCA, TRANSFORMADOR TBEA 12/18/30 MVA

Cliente: WASION

Ubicación: ZITACUARO, MICHOACAN, MEXICO

Actividades realizadas: TRASLADO, ARMADO, MONTAJE, PRUEBAS DE CONEXIÓN, PRUEBAS DE HERMETICIDAD, LLENADO DE ACEITE, PRUEBAS ELECTRICAS (BOQUILLAS, TC,TP, ACEITE).

Período de ejecución: 26 DE MAYO 2025



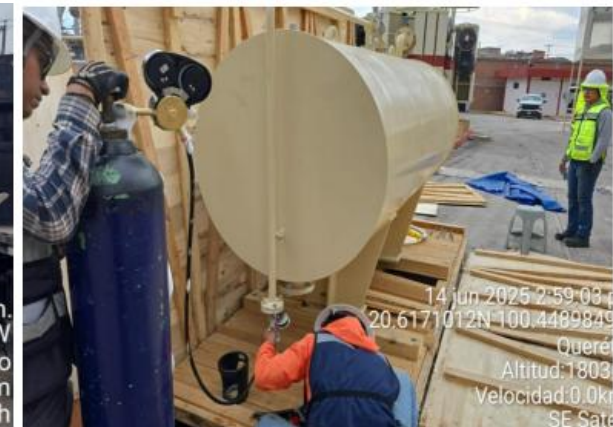


Proyecto: S.E. SATELITE, TRANSFORMADOR TBEA 18/24/30 MVA

Cliente: WASION

Ubicación: QUERETARO, QUERETARO, MEXICO

Actividades realizadas: TRASLADO, ARMADO, MONTAJE, PRUEBAS DE CONEXIÓN, PRUEBAS DE HERMETICIDAD, LLENADO DE ACEITE, PRUEBAS ELECTRICAS (BOQUILLAS, TC, TP, ACEITE).





Proyecto: S.E. PROGRESO, TRANSFORMADOR TBEA 18/24/30 MVA

Cliente: WASION

Ubicación: SAN LUIS POTOSI, MEXICO

Actividades realizadas: TRASLADO, ARMADO, MONTAJE, PRUEBAS DE CONEXIÓN, PRUEBAS DE HERMETICIDAD, LLENADO DE ACEITE, PRUEBAS ELECTRICAS (BOQUILLAS, TC,TP, ACEITE).





PROYECTOS 2024



Proyecto: SINCRONO PUERTO PEÑASCO

Ubicación: Sonora, México.

Cliente: ELÉCTRICA ASELCO

Actividades realizadas: Trabajos extraordinarios para corrección de tubería del condensador síncrono.





Proyecto: PRUEBAS VLF PUERTO PEÑASCO

Ubicación: Sonora, México.

Cliente: EPIC ELECTRIC

Actividades realizadas: Pruebas VLF y realización de terminales HJ, CQJ, Apartarrayos





Proyecto: Línea Tensión

Cliente: Eléctrica Aselec / China Energy

Actividades realizadas:

Instalación de posteria de 1, 2 y 3 niveles, de paso, remate, retenida y cableado de conductor 477 alta temperatura. Preparación de suelo para cepa y uso de material para tratamiento de cepa.





Proyecto: Línea Tensión

Cliente: Eléctrica Aselec / China Energy

Actividades realizadas: Armado y conexión de terminales para media tensión del tipo "cuerpo en T".





Proyecto: CCC Secuencia II

Fecha: Marzo 2024

Cliente: Eléctrica Aselec / China Energy

Actividades realizadas:

Montaje de gabinetes de UTR y Servicios propios en cuarto de comunicaciones

Modificar charola tipo escalera para coincidir con gabinetes.

Montaje de tableros en cuarto eléctrico.

Tendido de cables para VCA regulada.

Modificación de Rectificadores para poder conectar la alimentación VCA y salida de VCD.

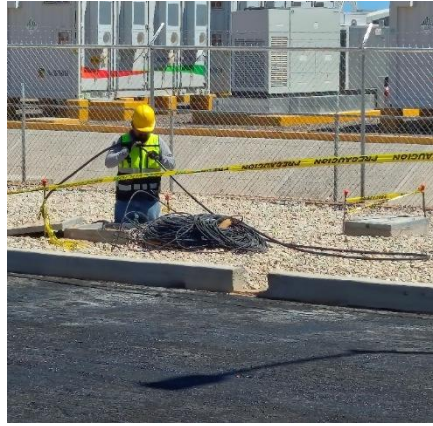


Tendido de cable para alimentación de secuencia I.





Tendido de cables de 55m para control y activación de generador



Pruebas de aislamiento a todos los cables hacia secuencia I.



Proyecto S.E. DE MANIOBRAS 115kv/13.89kv PRESA EL SALTO
Cliente: SolarVatio

Actividades realizadas: construcción obra civil



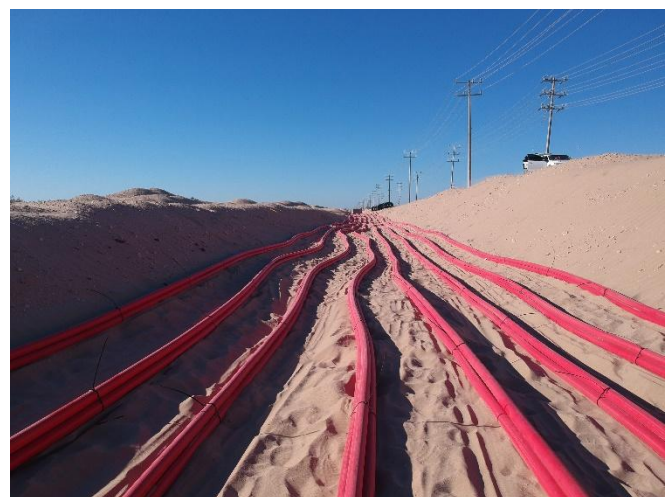
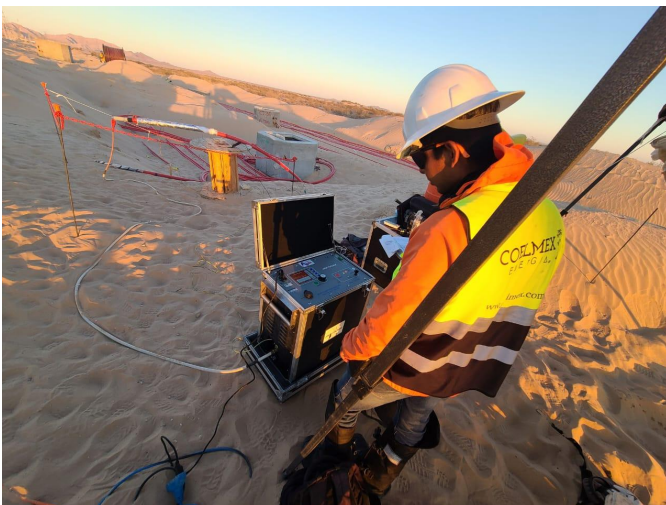


Proyecto: Montaje de fibra óptica, PFV Puerto Peñasco

Ubicación: Sonora México.

Cliente: ELECTRICA ASELCO

Actividades realizadas: INSTALACIÓN DE 250km DE CABLE DE MEDIA TENSIÓN Y RED DE FIBRA ÓPTICA





Proyecto: Tres Mesas Tamaulipas

Ubicación: Tamaulipas, México.

Cliente: MEDICION E INGENIERIA ELECTRICA

Actividades realizadas: Puesta en servicio Tres Mesas.



Proyecto: Puesta en Servicio S.E Puerto Peñasco, Santa Clara y CUCAPAH

Ubicación: Sonora México.

Cliente: ELECTRICA ASELCO

Actividades realizadas: Pruebas y Puesta en servicio de Subestaciones,



Proyecto: Puesta en Servicio S.E. LAGOS DE MORENO.

Ubicación: Jalisco, México

Cliente: INGENIEROS T&D

Actividades realizadas: Conexión, puesta a punto y puesta en servicio de tablero PCYM LT-5-67-BS-ID-2E. Integración de señales de alimentador de media tensión.

Proyecto: Pruebas.



Cliente: MAHE MANTENIMIENTO Y DESARROLLO

Actividades realizadas: Pruebas para la Planta FV Tastiosta.



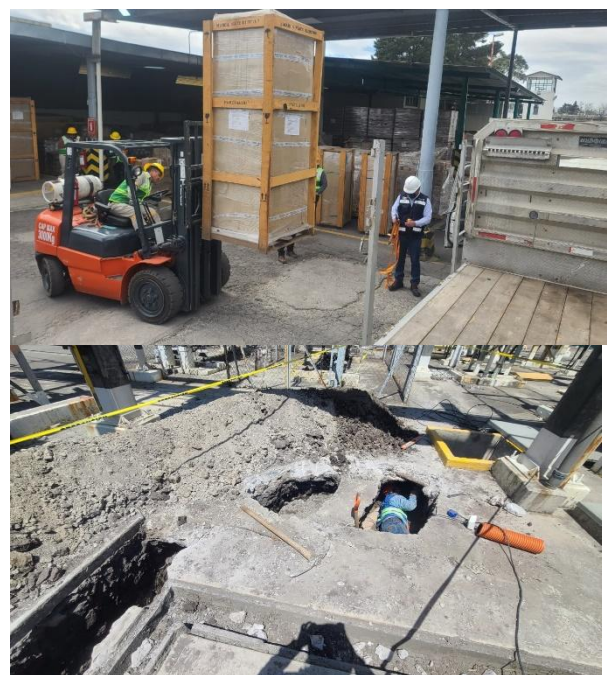
Proyecto: Modernización de tableros PCYM, ubicada en el ámbito Geográfico de la División Valle de México Sur, SE. Cerrillo, Estadio, Atenco.

Fecha: ENERO 2024

Ubicación: Toluca, México

Cliente: CFE DISTRIBUCIÓN.

Actividades realizadas: Desmantelamiento de tableros existentes entrega de material al almacén de División. Retiro de cable de control, cableado de Equipo primario a tableros PCYM. Pruebas preoperativas, de inspección y verificaciones de los equipos e instalaciones.



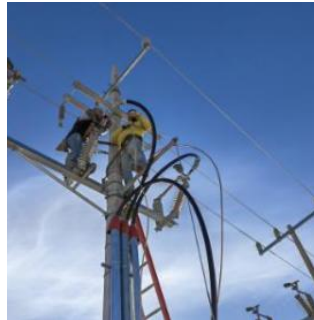


Proyecto: Buenas Vista

Fecha: ENERO 2024

Ubicación: México

Actividades realizadas: CGR - S.E. BUENAVISTA BANCO 1, OBRA ELECTROMECAÁNICA



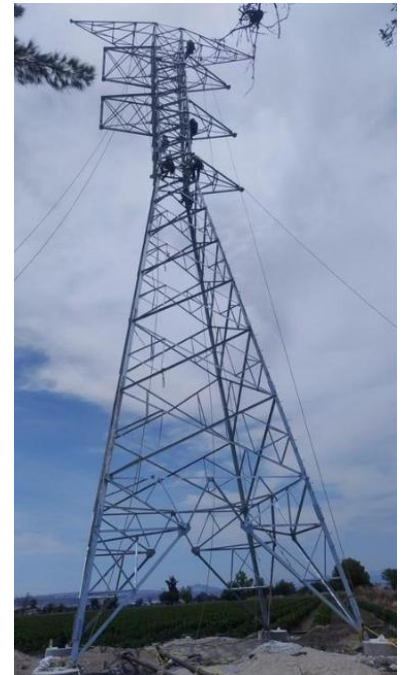
Proyecto: Puerto peñasco.

Fecha: Julio 2024

Ubicación: Puerto peñasco.

Actividades realizadas: Línea de media tensión aérea CFV puerto peñasco.

Mano de Obra en línea de media tensión aérea CFV Puerto Peñasco.





Servicio

✦ PF Puerto Peñasco Supervisión de puesta en servicio y energización. Etapa II.

Integración con CENACE para el acompañamiento de la puesta en servicio del parque fotovoltaico Puerto Peñasco en el Estado de Sonora.

Proyecto: PF Puerto Peñasco

Cliente: CHINA ENERGY

Ubicación: Sonora, México.







2023



INGENIERIA

INGENIERÍA, PCYM, SCADA, EQUIPOS DE COMUNICACIONES, ESTUDIO DE CORTO CIRCUITO, ESTUDIO DE COORDINACION DE PROTECCIONES, ARQUITECTURA DE RED, DISEÑO Y CÁLCULO DE CABLEADO, INTEGRACIÓN CON CENACE y PUESTA EN SERVICIO DEL PARQUE FOTOVOLTAICO NACHICOCOM

Proyecto: NACHI COCOM

Cliente: SOLARVATIO CONSTRUCTORA YUCATECA.

Ubicación: Mérida, Yucatán.



PROYECTOS 2023



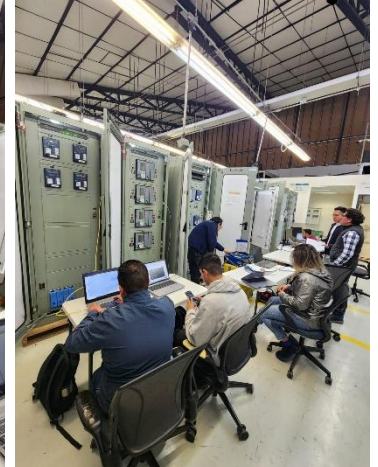
Servicio

✦ PF CENTRAL DE ABASTOS. Supervisión de las pruebas FAT de los tableros PCYM de la S.E. Magdalena

Proyecto: Central de Abastos

Cliente: SOLARVATIO CONSTRUCTORA YUCATECA.

Ubicación: Ciudad de México.



✦ Puesta a punto y en operación de tableros de protección, control y medición para la ampliación de las subestaciones COMALCALCO, CARDENAS UNO, CHONTALPA, JALPA DE MENDEZ, TULIPAN, REFORMA, POCHUTLA, MOTOZINTLA, dentro del ámbito de la División de distribución sureste.

Proyecto: Puesta a punto

Cliente: CFE DISTRIBUCION SURESTE

Ubicación: SURESTE.



✦ Mantenimiento del Parque Eólico la Mesa

Proyecto: Parque Eólico la Mesa

Cliente: OROPEZA INGENIEROS

Ubicación: Tamaulipas-México



✦ Puesta en servicio de secciones PCYM y pruebas PreSAT - SAT en subestación encapsulada de 115KV. REFINERÍA DOS BOCAS Subestación encapsulada en SF6

Proyecto REFINERIA DOS BOCAS – PARAISO TABASCO

Cliente: SOFTELECTRIC

Ubicación: Paraiso, Tabasco.



✦ Puesta en servicio de secciones PCYM y pruebas punto a punto (Satelitales) de la Subestación Nisuc (115kv), ubicada en el estado de Quintana Roo.

Proyecto: TREN MAYA

Cliente: SOFELECTRIC


Ubicación. Quintana Roo.



✦ Puesta desarrolla la obra civil, obra electromecánica, instalación eléctrica y puesta en servicio de torres de comunicación de 36 y 42 metros de altura “Internet para todos” esto en conjunto con CFE, el objetivo del presente proyecto es llevar internet gratuito a los puntos más alejados de México

Proyecto: CFE INTERNET PARA TODOS

Cliente: CFE DISTRIBUCIÓN

Ubicación: Tabasco-Chiapas 





Puesta en servicio de la subestación Gaviotas

Proyecto: Subestación Gaviotas

Cliente: IC ENERGY

Ubicación: Tabasco, México.



Puesta en servicio de Subestación API-CFE, encargada de suministrar energía a la Refinería Olmeca Dos Bocas; Puesta en servicio de tableros PCYM, integración a nivel local y superior de IHM

Proyecto: SE API -CFE

Cliente: CFE Distribución

Ubicación: Tabasco, México



Desarrollo de ingeniería, suministro, manufactura y pruebas

FAT de tableros tipo SIMOCE para las subestaciones Cacaluta

Proyecto: SE API -CFE

Cliente: CFE Distribución

Ubicación: Tabasco, México





PROYECTOS 2022

2022

Servicio

✦ Procura, Construcción, Capacitación y Puesta en Servicio del Sistema de Supervisión y Monitoreo en Tiempo Real de Subestaciones Eléctricas de la red eléctrica en media y baja tensión de las instalaciones de la Terminal 1 del AICM. Suministro de tableros de comunicaciones, tablero de alarmas.



Proyecto: Aeropuerto T1

Cliente: QUIMICA APOLLO

Ubicación: Ciudad de México.

Protecciones: Ajuste de relevadores acorde a coordinación de protecciones

Prueba característica del relé

Implementación de lógicas de control

Revisión de Intertrips

Pruebas funcionales del equipo

Pruebas Primarias:

Pruebas a Transformadores de potencia

Pruebas a Transformadores secos

Pruebas a ductos de barras

Pruebas a conductores de media tensión

Pruebas a motores de media tensión

Pruebas a Transformadores de corriente

Pruebas a transformadores de potencial

Pruebas a interruptores automáticos de media tensión

Inyecciones primarias

Prueba de Hi-pot a interruptores y barras de media tensión

Pruebas a seccionadores de línea y puesta a tierra

Prueba a resistencias de puesta a tierra

Proyecto: QUEBRADA BLANCA

Cliente: GERS

Ubicación: CHILE



✳ Reemplazo en licencia de relevador REF615 Reemplazo en licencia de relevador REF615 en circuito colector de planta Horus Solar Pruebas de protecciones de funciones ANSI 50/51 50N/51N 27/59/81. Reapriete en todos los tableros PCYM existentes de S.E. ELEVADORA

Proyecto: Planta Horus Solar

Cliente: WEG

Ubicación: Aguascalientes, México

✳ S.E. QUERETARO pruebas SAT con ajustes de fabrica en sitio de tablero TPCyM sección: LT-7-87-87-PA-IN CP-7-PA-IN AI-7-PA-IN RD DB-7-PA-IN MM-IN MMF-IN

Proyecto: S.E QUERETARO

Cliente: IT&D

Ubicación: Querétaro, México



✳ SERVICIO DE PRUEBAS A RELEVADORES DE PROTECCIÓN (2 PZAS 87T/51H/51L51NT/81/50FI 2 PZAS 87L/21/69/79/25/27 8 PZAS 50/51/81/67/79/27/59 1 PZA 50FI 1 PZA 50/51)

Proyecto: XCALA, Tlaxcala

Cliente: OROPEZA

Ubicación: Tlaxcala, México

✳ Suministro de tablero PCM LT-5-50-51-BS-ID-MM-2E, LICITACION CFE-0001-CAAAT-0027-2022

Proyecto: CFE GOLFO NORTE

Cliente: CFE

Ubicación: MONTERREY, MX.



✳ Tendido de cableado de control, comunicaciones, cierre de conexiones, tendido de tierra física para el tablero UTR y etiquetado

Cliente: CFE

Ubicación: VILLAHERMOSA, MX.

✳ Tendido y cableado de cable de control, comunicación.

Timbrado de cable para su identificación del cableado existente, y etiquetado

Proyecto: CACALUTA

Cliente: CFE

Ubicación: HUATULCO, OAX, MX.

✦ Puesta en servicio de la subestación magueyitos 115kv en una subestación en SF6, integración de equipo primario, pruebas de esquema de reparadores de protección, pruebas a nivel local y nivel superior.
Proyecto: MAGUEYITOS

Cliente: CFE

Ubicación: HUATULCO, OAX, MX.



✦ Pruebas de protecciones a relevadores de generación en la subestación Tula de la unidad generadora 4. En una tensión de 34.5kva a 230kva con capacidad de 20MVA

Proyecto: TULA U1

Cliente: CFE

Ubicación: TULA, HIDALGO, MX



SERVICIO

✦ Pruebas de protección de transformador, alimentadores y línea de 400kv, así como pruebas satelitales en la subestación eléctrica.

Cliente final: Ingeteam

ubicación: Parque Solar Malgarida, Chile

✦ MANTENIMIENTO

Cliente final: GEARS

ubicación: MIAMI, FL.

✦ Pruebas a tableros para control GIS, corrección amarillada de ingenierías

Cliente final: EQUAGEN

ubicación: HOUSTON, TX.



✦ Mantenimiento a equipos TPCYM de línea, transformador, alimentadores y RD en la subestación PVF ABRIL.

PROYECTO: PARQUE FOTOVOLTAICO ABRIL

Cliente final: OROPEZA INGENIEROS

ubicación: SONORA, MX.





SUPERVISIÓN

☼ supervisión de montaje y pruebas de transformadores de potencia 130-mva-230/34.5k y supervisión de instalación y pruebas del sistema de tierras de torres de transmisión gestion, coordinacion y energización de transformador de servicios propios 34.5 kv/220.

Proyecto: VESTAS ESJ2

Cliente: VESTAS

Ubicación: Sierra Juárez



INGENIERIA

☼ Pruebas Prefat y FAT

Cliente: Ingeteam

lugar: Tecamac, Estado de México



SERVICIO

☼ Pruebas SAT con personal de CFE, ampliación y modernización, relevadores sel pruebas de esquema de protección a seccion de transformador 30mva, 115/13.8 kv y sección de de alimentadores de 13.8kv.

Proyecto: SIACC QRO-SUR

Cliente: SIACC

Ubicación: Querétaro.

☼ Pruebas SAT con personal de control y cliente.

Pruebas a dos líneas con proteccion de 87L, 21/21N, 67/67N, y tele protección

Pruebas a dos transformadores con protección 87T, 50/51 Y 51NT

Proyecto: ALTAMIRA

Cliente: SIEMENS

Ubicación: Altamira

✦ Pruebas de aceptación en fabrica (FAT), a tableros de protección control y medicion (TPCyM) pruebas de esquema de protección a 5 partidas con 6 secciones de transformador de 115/13.8kv
Proyecto: PRUEBAS FAT, INGETEAM.



SUPERVISIÓN

✦ Supervisión de instalación de conductores nuevos y supervisión de pruebas VLF a conductores de potencia de circuitos C1,C2,C3.

Proyecto: Vestas Guatemala

Cliente: Vestas

Ubicación: Parque Eólico San Antonio, Guatemala.



✦ Supervisión de instalacion y montaje de tableros del sistema de control y adquisicion de datos (SCADA)
Proyecto: Vestas Panama.

Cliente: Vestas.

Ubicación: Parque Eolico Toabrè, Panama.

✦ Mantenimiento y pruebas de diagnostico a esquema de protecciones de subestación eléctrica principal.

Proyecto: Parque eólico Arriaga Chiapas.

Cliente: Oropeza ingenieros

Ubicación: Chiapas



✦ Supervisión de la construcción, pruebas y puesta en servicio de los sistemas colectores de media tensión hacia la subestación eléctrica principal en sus tres parques eolicos; warnes, san julian y el dorado. Proyecto: Vestas Bolivia

Cliente. Vestas.

Ubicación: Parque eolico Santa Cruz, Bolivia



2021

PROYECTOS 2021

✦ Supervisión de pruebas fat tableros PCYM, verificación base de datos, verificación y cambios en ingeniería por parte de vestas.

Proyecto: Vestas ESJ2

Cliente: Vestas

Lugar: Queretaro.

✦ Supervisión de mantenimiento a celdas de mt y equipo primario en SE juchitan y SE espinal

Proyecto: Vestas Mantenimiento Eolica del Sur.

Cliente: Vestas

Lugar: Oaxaca



PRUEBAS

✦ Pruebas de proteccion en lineas para el nuevo aeropuerto de santa lucia, con esquema monopolar y funciones de 87I, 21, 67 y re cierre monopolar.

Proyecto: Siemens Aeropuerto T1.

Cliente: SIEMENS

Ubicación: Ciudad de Mexico.

✦ Prueba de tablero de fabrica pcym enviados a guatemala, para protecciones de transformadores y lineas, asi como tableros pcym para las distintas subestaciones electricas de cfe, transmision con protecciones de transformadores y lineas de altya tension 400kv, 230kv, 115kv

Proyecto: Pruebas FAT

Cliente: Siemens.

✦ Mantenimiento a tableros pcym en subestaciones electricas dentro de las plantas generadforas y cementera. pruebas de proteccion a lineas, transformadores, diferencial de barras, generadores y motores Pruebas a relevadores de protección 87B, 87T, 87L, 21, 67, 50/51, 50FI de la marca Siemens en subestación de la fábrica de cementos progreso en la ciudad de Guatemala.

Pruebas a TAPCON MR para regulación de tensión en transformador de 400kV

Proyecto: SIEMENS Guatemala.

Cliente: Siemens

Ubicación: Guatemala



✦ Configuraciones y pruebas de fabrica y en sitio a medidores de facturacion y para calidad de la energia.

Proyecto: Alpura
Cliente: KFM
Ubicación: Estado de Mexico.

✦ Levantamiento de dispositivos electromagneticos, procedimientos de instalacion propuestas de ingenierias.

Proyecto: IECSA AICM
Cliente: IESA
Ubicación: T1 Aeropuerto CDMX

✦ Parametrización de equipos siemens para su integracion en HMI por protocolo iec61850 y revision de ajustes de protecciones..

Proyecto: SIEMENS
Cliente: SIEMENS
Ubicación: Merida.



✦ Energización de equipos servidor SCADA, vistas verificacion de comunicaciones vistas-clientes, apoyo a configuracion de router y firewall

Proyecto: Vestas Panama 2da etapa.
Cliente: Vestas
Ubicación: Panama.



✦ Pruebas a relevadores de protecciones PREFAT y FAT para liberacion de tableros PCYM ante supervisor de LAPEM.

Proyecto: Pruebas fat ingeteam.
Cliente: INGETEAM.



2021



PRUEBAS

✦ Pruebas FAT a tableros de Protección, control y medición.

Ubicación: Mexico



SERVICIO


 Supervisión de instalación de turbina parque eólico.

Proyecto: Parque Eolico, Ventus.

Ubicación: El Salvador.



SERVICIO


 Supervisión y puesta en servicio

Proyecto: P.E. San Carlos

Ubicación: Linares, Nuevo Leon.




SERVICIO

 Construcción SUBESTACIÓN ELEVADORA ESJ2 230/115/34.5KV

Proyecto: SE Elevadora ESJ2

Ubicación: Tecate.

 Construcción SUMINISTRO DE MATERIAL Y EQUIPO, PARA OBRA ELECTROMECHANICA SE ELEVADORA ESJ2

Proyecto: SE Elevadora ESJ2

Ubicación: Tecate.




PROYECTOS 2020



2020



SERVICIO

 Supervisión y puesta en servicio

Proyecto: Parque Eólico, Ventus.

Ubicación: Metapan, El Salvador.




 Puesta en servicio

Proyecto: S.E. Horus

Ubicación: Agusalientes, Mexico.




 Supervisión, instalación y pruebas de la red de media tensión

Proyecto: San Antonio.

Ubicación: Guatemala.



 Puesta en Servicio

Proyecto: Parque Fotovoltaico

Ubicación: Jalisco.



🚧 Puesta en servicio e integración con CFE de las centrales temporales de energía Centinela y Cuernavaca.

Ubicación: Cuernavaca, México.



🚧 Puesta en Servicio.

Proyecto: parque Eólico Dolores




 Supervisión en subestaciones eléctricas 115 / 34.5 KV

Proyecto: Parque Eólico, Ventus.

Ubicación: Metapán, El Salvador.



 Integración, pruebas a equipo primario y puesta en servicio de Subestación eléctrica.

Proyecto: S.E. Bañón


Ubicación: Fresnillo, Zacatecas



 Proyecto: S.E. Gonzalez Ortega

Ubicación: Mexicali, Baja California




 Puesta en Servicio a la Subestacion Caitan.

Proyecto: S.E. Caitan

Ubicación: Mejillones, Chile.



 CONSTRUCCION DE LA OBRA CIVIL Y ELECTROMECHANICA PARA LA SUBESTACION HORUS SOLAR MANIOBRAS EN EL PROYECTO DENOMINADO "HORUS SOLAR".

Proyecto: Horus Solar

Ubicación: Aguascalientes




 Pruebas e integración de UTR.

Proyecto: S.E. Humedades, Ixmiquilpan.

Ubicación: Ixmiquilpan, Hidalgo.



 Puesta en servicio de la nueva subestación de la planta automotriz TOYOTA

Proyecto: S.E. Toyota.

Ubicación: Guanajuato, Mexico.





SERVICIO

⚡ Aplicación de Silidriel a cadenas aisladoras en 115 y 230 KV.

Proyecto: Eólica del Sur.

Ubicación: Oaxaca, México



⚡ Ingeniería, montaje, instalación, pruebas pre-operativas y puesta en servicio de UTR.


Proyecto: S.E. Fresnillo.

Ubicación: Fresnillo, Zacatecas



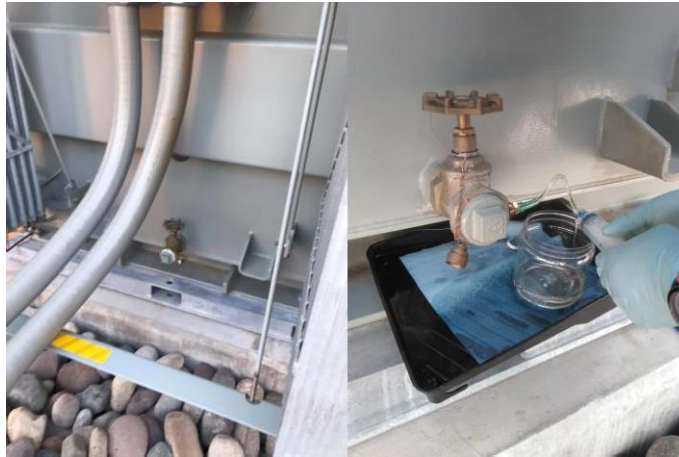


SERVICIO

 Muestreo de aceite a transformador de 4MVA para pruebas Físico-Químicas

Proyecto: Eólica del Sur.

Ubicación: Oaxaca, México



 Puesta en servicio del SCADA de la S.E. Maipo con una tensión de 220 KV.

Tipo, marca y tensión de subestación: GIS GE 220kv.

Ubicación: Maipo, Chile.





PROYECTOS 2019



SERVICIO

⚙️ Configuración, Pruebas e Integración con CENACE de Relevadores marca: SEL modelo 751 instalados en tableros Metál-Clad marca: Schneider Electric.

Proyecto: Eólica del Sur.

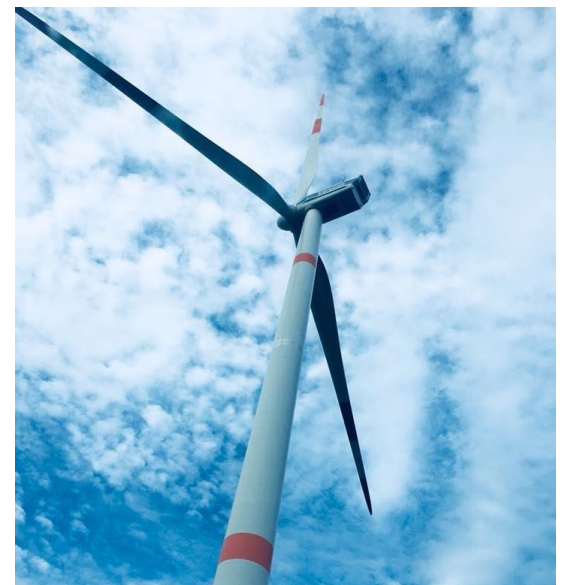
Ubicación: Oaxaca, México.



⚙️ Supervisión de puesta en servicio de Aero-generadores marca: Vestas.

Proyecto: Eólica Del Sur.

Ubicación: Oaxaca, México.



SUPERVISIÓN

Supervisión de preparativos de la S.E. Tecuan para la instalación de un TPCYM y una UTR marca: Coelmex Energía.

Proyecto: S.E. TECUAN

Ubicación: Aguascalientes, México.



SERVICIO

Mantenimiento de luminarias en auditorio deportivo.

Proyecto: Preparatoria Dr. JMLM.

Ubicación: Hidalgo, México.




Restablecimiento de arranque a IHM en Subestación de 115 KV y toma de eventos a los relevadores integrados en la misma.

Proyecto: S.E. NESTLE.

Ubicación: Jalisco, México.




 Modernización de 350 luminarias a tecnología Led

Proyecto: Oficinas centrales de Infonavit

Ubicación: Morelos, México.



 Realización de propuesta para modernización de equipos marca: Lutron por equipos marca: Siemens con mayor eficiencia y menor consumo eléctrico.

Proyecto: Oficinas centrales de infonavit.

Ubicación: Morelos, México.




 Pruebas de Megger a conductores.

Proyecto: Turbina de gas, planta IGSAPAK.

Ubicación: Hidalgo, México.




 Puesta FAT a tableros de protección, control y medición (TPCYM).


Proyecto: Minera Antofagasta.

Ubicación: Santiago, Chile.




 Supervisión de la puesta en servicio del parque eólica del sur.
Proyecto: S.E Juchitán, S.E. El Espinal y S.E. Ixtepec Potencia.
Ubicación: Oaxaca, México.



 Puesta en servicio de TPCYM con diferentes marcas de relevadores.
Proyecto: Planta BBOSCH
Ubicación: Calama, Chile.



 Puesta en servicio de UTR.
Proyecto: S.E. Los Changos 500KV
Ubicación: Antofagasta, Chile.





PROYECTOS 2018

2018



MANUFACTURA

Manufactura de tableros TP-5-AD-ID y UTR.

Proyecto: S.E. TECUAN

Ubicación: Aguascalientes, México



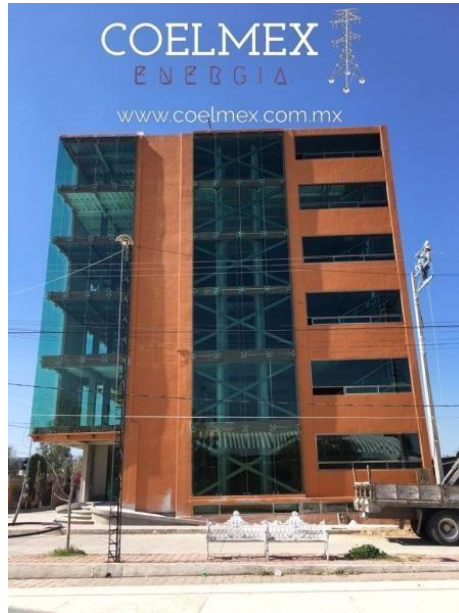


OBRA ELECTROMECAÁNICA

⚙️ Ingeniería, diseño, construcción, liberación ante la UVIE y trámites ante CFE de la Subestación particular plaza comercial mechos en 23KV a 220V.

Proyecto: Plaza Comercial Mechos.

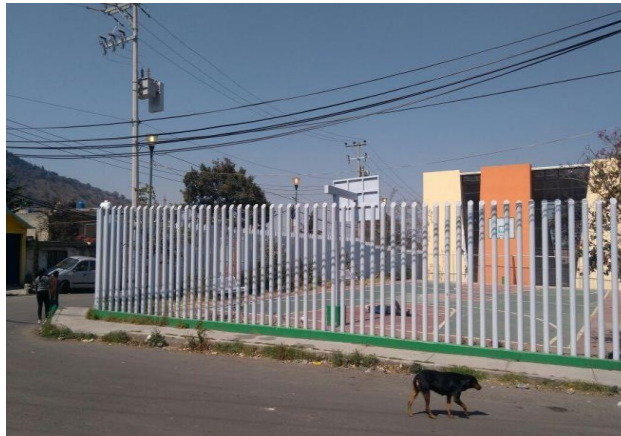
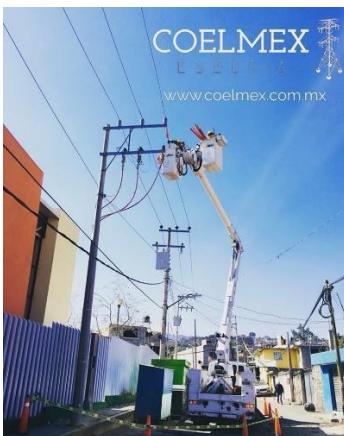
Ubicación: Hidalgo, México.



⚙️ Ingeniería, diseño, construcción, liberación ante la UVIE y trámites ante CFE de la Subestación particular del centro cultural deportivo san francisco Tlalnepantla, delegación Xochimilco en 23KV a 220V.


Proyecto: S.E. San Francisco, Tlalnepantla.

Ubicación: Estado de México, México.






VENTA Y SUMINISTRO DE MATERIAL ELECTRICO

 Proveedoría e instalación del sistema de alumbrado público para diversos municipios.

Ubicación: Hidalgo, México.




PROYECTOS ELÉCTRICOS E INDUSTRIALES

 Diseño, suministro, instalación y pruebas del sistema eléctrico e hidráulico
Proyecto: CECYTEM Cuto de la esperanza.

Ubicación: Morelia, México.



 Realización de obra eléctrica e hidráulica
Proyecto: CECYTEM, Cuto la Esperanza
Ubicación: Morelia, México.





ESTUDIOS DE CORTO CIRCUITO, COORDINACIÓN DE PROTECCIONES Y ARCO ELÉCTRICO



Realización de estudio de corto circuito y coordinación de protecciones de la planta UNIVEX, la cual integra 11 subestaciones desde 115KV a 4160V.

Proyecto: UNIVEX.

Ubicación: Guanajuato, México.



Realización de estudio de corto circuito y coordinación de protecciones de la planta NESTLE ubicada en el estado de Jalisco, la cual integra 1 subestaciones de 13.8KV.

Planta: Nestlé.

Ubicación: Jalisco, México.





PRUEBAS Y MANTENIMIENTO A EQUIPO PRIMARIO

Pruebas a equipo primario subestación GRUPAK 115 KV-13.8 KV (transformadores, interruptores SF6, apartarrayos, cuchillas y TC'S y TP'S)

Proyecto: S.E. GRUPAK.





Ubicación: Hidalgo, México.



COELMEX ENERGIA

COELMEX, es una empresa 100% mexicana, fundada en el año 2017, con el objetivo de brindar a nuestros clientes la mejor calidad en cada uno de sus proyectos.

La experiencia de nuestro equipo de trabajo ha dado a nuestros clientes la confianza de contratar nuestro servicio tanto en México como en el extranjero.

 MÉXICO  ESTADOS UNIDOS  CHILE  EL SALVADOR

 GUATEMALA  PANAMA  BOLIVIA  REP. DOMINICANA

CERTIFICACIÓN

CALIDAD ISO 9001 -2015



Certificación **ISO 9001**

REGISTRO DUN & BRANDSTREET



NUESTROS CLIENTES



SOLARVXTIO.



SIEMENS



Ingeteam

Vestas



isastur



HUNTSMAN





COELMEX ENERGIA
WWW.COELMEX.COM

